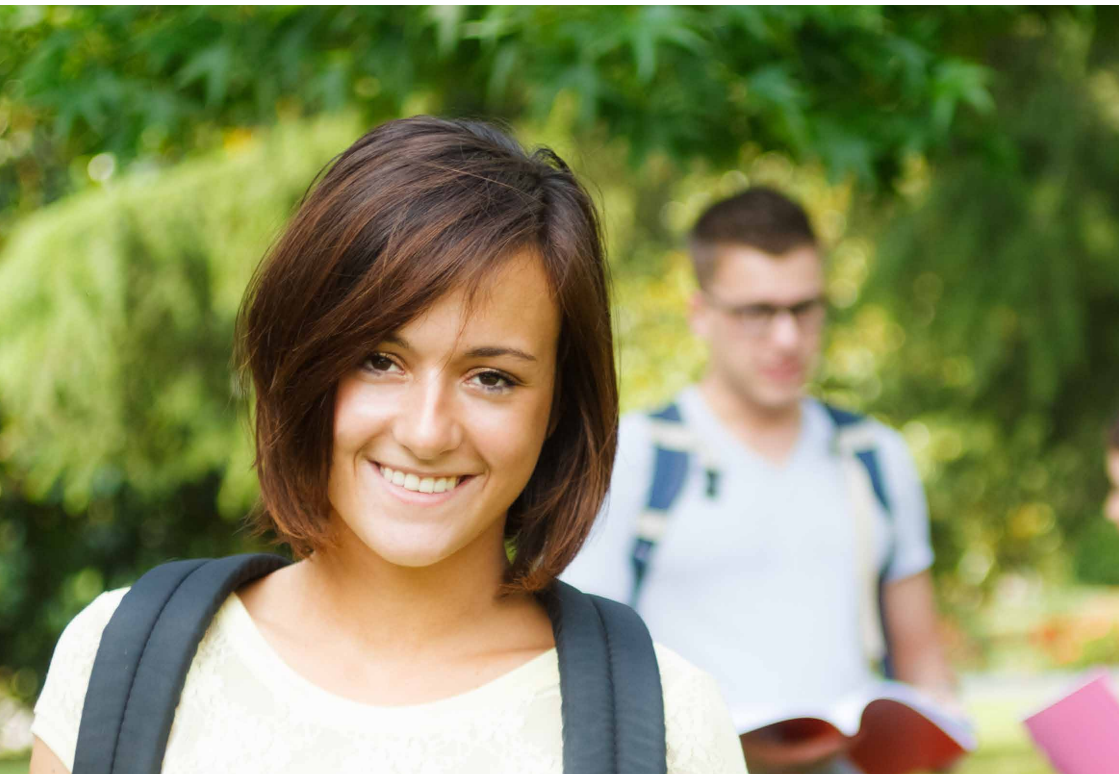




348 rue de la Libération - 59242 Genech

03 20 84 57 08

www.institutdegenech.fr



VENEZ VISITER !

Découvrez nos formations, nos plateaux techniques, nos lieux de vie...

L'Institut de Genech forme aux métiers de la nature et du vivant, de la 4^{ème} au Bac+4

L'ORIENTATION

UN CHOIX IMPORTANT POUR LES JEUNES

RENCONTRONS-NOUS !

L'Institut de Genech forme aux métiers de la nature et du vivant, de la 4^{ème} au Bac+4.

L'Ecole propose

- Un collège (4^{ème} et 3^{ème})
- Un lycée professionnel (CAPa et Bac)
- Un lycée technologique (Bac STAV)
- Un lycée général
- Une Unité de Formation par Apprentissage (UFA)
- Un pôle d'enseignement supérieur
- Une classe ULIS Lycée

Le parcours d'orientation n'est jamais facile pour les élèves. Quelles formations choisir ? Quelles voies prendre ? Quand m'inscrire ? Et si je me trompe ?...

Nous vous proposons d'aider les jeunes à y voir plus clair grâce à plusieurs possibilités, au choix pour vous :

- **Venez visiter l'Institut de Genech**, découvrir nos formations, nos ateliers techniques, nos moyens pédagogiques, nos lieux de vie... (prévoir 2 heures de visite et d'échanges)
- Nous participons à vos **soirées d'orientation ou vos forums, dans votre établissement**
- Nous venons présenter nos formations et nos métiers **sur un temps de classe**, ou auprès de vos enseignants en charge de l'orientation des jeunes, pour le post 3^{ème} et la 2^{de} Générale et Technologique

Tout est possible !



NOS FILIÈRES DE FORMATION

... SCOLAIRE ET APPRENTISSAGE

Plus de 50 formations proposées par la voie scolaire ou l'apprentissage, pour autant de métiers passion !

Choisir de suivre une formation par la voie scolaire permet d'affiner son projet professionnel étape par étape, grâce aux stages qui nourrissent le parcours.

Choisir de suivre une formation en alternance, c'est choisir un parcours exigeant, puisqu'il s'agit de passer le même examen que les élèves en formation scolaire, tout en étant actif au sein d'une entreprise. Vous serez doublement récompensés, puisque vous aurez un diplôme et une expérience professionnelle qui permet une insertion rapide dans le monde du travail.



PRODUCTIONS VÉGÉTALES HORTICULTURE / MARAÎCHAGE FLEURISTERIE

Grandes cultures, maraîchage,
arboriculture, pépinière, floriculture,
recherche, art floral...



VENTE - COMMERCE GESTION

Conseil, vente en animalerie, jardinerie
ou alimentation...



SERVICES AUX PERSONNES ET AUX TERRITOIRES

Assistance de la petite enfance,
des personnes porteuses d'un handicap
ou personnes âgées...



CHEVAL ELEVAGE BOVIN-OVIN

Equitation, élevage...



PAYSAGE FORÊT

Aménagement paysager, conception,
entretien, travaux forestiers, élagage...



BIO-TECHNOLOGIES, LABORATOIRE ET AGROALIMENTAIRE

Biotechnologies et alimentation

RÉUSSIR AUTREMENT

Ateliers, travaux pratiques, stages

COLLÈGE

- 3h de travaux pratiques par semaine
- 3 projets chaque année, dans le cadre des EPI, qui peuvent concerner le paysage, la plante, l'animal, la vente et la transformation, l'agriculture et l'horticulture
- Des ateliers pédagogiques sur le sport, l'équitation, la culture ou l'art en 4^{ème}.
- 2 à 3 semaines de stage en 3^{ème} en milieu professionnel

CAPa

- 6h de Travaux Pratiques par semaine
- 2h d'ateliers mécaniques
- 15 semaines de stage / 2 ans
- 1 séjour d'intégration sur un chantier pédagogique
- 1 projet de création de mini-entreprise

LYCÉE PROFESSIONNEL

- 18 à 22 semaines de stage en 3 ans
- ½ journée de pratique par semaine, en atelier au choix
- 6 Bacs : horticulture, agriculture, élevage, vente, paysage, service aux personnes
- 1 semaine chantier école
- 1 semaine de stage collectif, santé et développement durable
- 40% d'enseignement professionnel

LYCÉE TECHNOLOGIQUE

- 3 domaines : aménagement et valorisation de l'espace, biotechnologie et alimentation, technologie de la production agricole
- 5 semaines de stage en entreprise et des stages collectifs
- 2 enseignements de spécialité : ressource et alimentation, territoire et société.
- 5 enseignements optionnels : hippologie-équitation, pratiques professionnelles (agricoles, horticoles, aménagement paysager et soin animalier), section européenne (anglais ou espagnol), sport en plein nature et engagement citoyen.
- 1 proposition de passage du Brevet d'Initiation à l'Aéronautique avec l'aéroport de Lesquin



UFA (UNITÉ DE FORMATION PAR APPRENTISSAGE)

- 6 filières métiers
- du CAP au Bac + 4
- une alternance école / entreprise
- un salaire, un contrat, un travail
- 90% d'insertion professionnelle

LYCÉE GÉNÉRAL

- 8 spécialités au choix dont biologie – écologie
- 1 enseignement optionnel dont section européenne (anglais, allemand et espagnol), Section Européenne et Internationale, « agronomie économie et territoires », EPS ou hippologie – équitation
- de nombreux partenaires à l'international
- 1 proposition de passage du Brevet d'Initiation à l'Aéronautique avec l'aéroport de Lesquin



PRIORITÉ SUR

L'ACCOMPAGNEMENT

Collège

- Cours dédoublés voire détriplés sur le terrain pour accompagner les jeunes
- Accompagnement personnalisé sur les disciplines, les méthodes de travail, la construction de soi et le projet de l'élève
- Travail en mode projet
- Un suivi éducatif en lien avec la vie scolaire

CAPa

- Aide méthodologique en groupe de soutien
- Suivi individuel en tutorat
- Travail sur la confiance et l'estime de soi

Bac Général

- Aide au parcours de l'orientation : conférences et tables rondes sur les formations post-bac, simulation d'entretien, rédaction de lettres de motivation et de CV, découverte de cours post-bac, témoignages d'anciens bacheliers, Forum des métiers et stage découverte des métiers, Séquences d'orientation avec le Centre Psychopédagogique de LILLE...
- Accompagnement personnalisé : orientation, acquisition des méthodes et autonomie. Approfondissement des matières enseignées.
- Tutorat, sophrologie

Bac Professionnel

- Cours de méthodologie, soutien et tutorat
- Proposition de la 2nde pro+ : pour se préparer à une orientation choisie vers un Bac technologique

Bac Technologique

- Accompagnement personnalisé à l'orientation et aux méthodes de travail, tutorat
- Prise en compte des potentialités de chaque élève grâce à des pédagogies innovantes
- Approches pluridisciplinaires
- Ouverture à l'International et stages à l'étranger
- Proposition de la seconde tremplin pour s'orienter vers le Bac technologique.

UFA (Unité de Formation par Apprentissage)

- Pédagogie de l'alternance
- Formateur référent
- Un relais écoute accompagnement
- Petits effectifs

Les 52 éducateurs de la Vie Scolaire veillent à l'accueil, l'accompagnement et l'épanouissement de chaque jeune tant en journée qu'à l'internat.

NOS PLATEAUX TECHNIQUES

... EN CHIFFRE

CLASSES NUMÉRIQUES

En classe ou sur le terrain, en étude ou à la maison, les élèves sont équipés par l'établissement, comme leurs enseignants et éducateurs, d'une tablette iPad. L'outil numérique facilite les apprentissages, les recherches, la production de contenus et le partage. Il permet de développer les compétences d'aujourd'hui et de demain.

1



iPAD

pour chacun des jeunes ou adultes, pour une flotte à ce jour de 1600 iPads

1000



PLACES
D'INTERNAT

11



ATELIERS :

exploitation agricole, arboriculture, magasin, serres, espaces verts, services aux personnes, fleuristerie, écurie active, atelier jus de pommes...



6000 m²
de serres



50 vaches
40 chevaux



3 salles de sport
+ salle de musculation
+ terrain synthétique
+ mur d'escalade



Un site arboré de 80 Ha



200 m²
de laboratoires



100 m²
de chambres de culture



1
ferme pédagogique
pour les soins animaliers
(incluant une animalerie)



1 ha
de verger biologique



1
Plateau technique
Service à la personne

INTERESSÉS ?

N'hésitez pas à nous contacter pour organiser au mieux ces temps d'orientation pour les jeunes.

👤 Institut de Genech : Service communication

📍 348 rue de la Libération - 59242 Genech

☎ 03.20.84.57.08

✉ contact@institutdegenech.fr

MAIS AUSSI....

PORTES OUVERTES DE L'APPRENTISSAGE :

samedi 6 février de 9h à 17h

PORTES OUVERTES DE L'INSTITUT DE GENECH :

samedi 20 mars de 9h à 18h

SUIVEZ-NOUS !

WWW.INSTITUTDEGENECH.FR

