



Votre avenir au coeur de la nature

TAXE D'APPRENTISSAGE 2020

Faites d'une taxe obligatoire, un investissement
d'avenir et un acte de solidarité !

L'Institut de Genech, partenaire des entreprises et campus du vivant



L'Institut de Genech se lance dans sa **transition écologique et numérique** pour proposer un campus vertueux et pédagogique. L'idée est de permettre à chacun de développer de nouveaux comportements respectueux des ressources naturelles, d'acquérir les compétences adaptées aux attentes du monde de demain.

Il s'agit donc de proposer un **lieu d'apprentissage foisonnant d'innovations technologiques, pédagogiques et de biodiversité**, où le vivant lie l'utile à l'agréable. Un lieu à la fois esthétique, source de loisir, d'apprentissage et producteur d'énergie. Un lieu démonstrateur et témoin qu'il est possible de faire plus et mieux avec moins.

Cette démarche RSE ne sera possible que si nous transformons en profondeur nos outils, y mettons les moyens nécessaires. C'est pourquoi, aujourd'hui, nous avons besoin de votre aide.

Tous, nous pouvons soutenir la collecte de taxe d'apprentissage pour la transformer, demain, en moyens mis en œuvre au service de la dynamique transformatrice.

SOYONS ACTEURS DE NOTRE DÉVELOPPEMENT DURABLE !

Choisissez l'Institut de Genech pour verser votre taxe d'apprentissage !

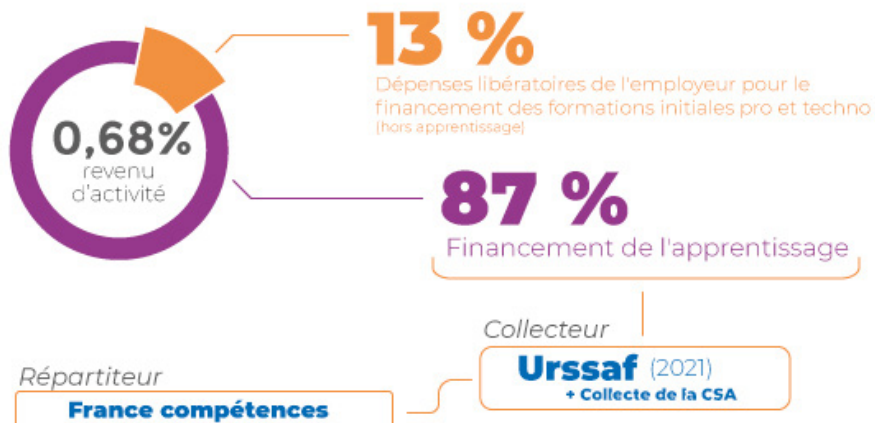
La taxe d'apprentissage

Comment ça marche ?

La taxe d'apprentissage permet de financer les dépenses de l'apprentissage et des formations technologiques et professionnelles par les entreprises. Son montant est calculé sur la base des rémunérations versées. Son versement est accompagné de celui de la contribution supplémentaire à l'apprentissage (CSA), calculée sur la même base.

L'Institut de Genech est habilité à recevoir les 13% de dépenses libératoires de l'employeur. Devenez partenaire de l'École et soutenez-nous dans nos projets, pour le bien des jeunes que nous formons !

Contribution Apprentissage



Nous vous proposons un véritable partenariat, à discuter selon vos besoins

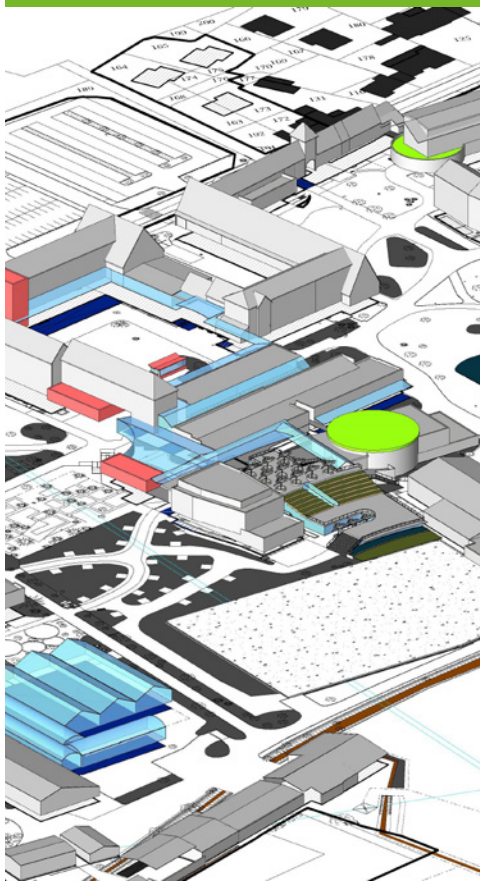
- Location à tarifs préférentiels de nos espaces : amphithéâtre de 350 places, salles de réunion connectées, salle de restauration, cadre verdoyant, internat ...
- Analyse de cas d'études et de projets intégrés dans nos cursus
- Mise en place de formations adaptées à vos besoins (ingénierie Genech Conseil)
- Accueil d'apprentis
- Intervention en classe lors de conférence, job dating ou autres

Un partenariat Gagnant - Gagnant

MERCI !

Grâce à vous, en 2019, nous avons réalisé des projets qui nous tenaient à cœur ! Et demain, nous pourrions aller plus loin...

Environnement et cadre de vie



2019

- L'étude de programmation immobilière pour faire de l'Institut un campus du vivant REV3. Tendre vers des locaux favorisant le travail collaboratif...
- Modernisation des salles de sports et création d'un mur d'escalade
- Mise à niveau technique et rénovation des salles de classes (acoustique, vidéo, mur blanc pour travail collaboratif, Wifi...)
- Lancement du projet de réduction et recyclage des déchets
- Verger 100% bio
- Sensibilisation de nos jeunes et démarche « enseigner à produire autrement »
- Lancement du Green Project (actions pour la protection de l'environnement) et éco-délégués

2020

- Développement de l'Institut de Genech comme producteur d'énergie renouvelable, avec unité de micro méthanisation, installation de panneaux solaires sur nos toitures et récupération des eaux de pluie
- Nouveaux lieux de restauration pour les apprenants et le personnel : convivialité et mode de restauration différents pour répondre aux besoins de chacun et lutter contre le gaspillage
- Projet de transition de la ferme vers l'agro écologie
- Construction de préau pour les jeunes, avec des matériaux et entreprises locales
- Restauration en circuit court et proposition de repas bio
- Limitation des plastiques : fin des biscuits emballés et distribution de biscuits en vrac et mise en place de fontaines à eau
- Disparition des gobelets jetables et proposition d'écocup
- Construction d'une agora : learning center, lieu de vie et de rencontre

Handicap / accompagnement social



2019

- Mise aux normes pour l'accès aux personnes à mobilité réduite
- Proposition d'ateliers sur l'estime de soi, le harcèlement et la santé pour les jeunes
- Accompagnement de jeunes porteurs de handicap ou titulaires dossier MDPH
- Accompagnement des élèves Dys grâce aux tablettes numériques

2020

- Création d'une commission de fond de solidarité
- Achat de véhicules adaptés PMR pour visiter le site de Genech et ses ateliers techniques
- Création d'une micro-crèche, d'une mini-school
- Développement de la démarche RSE et de la qualité de vie au travail

innovation pédagogique et technique professionnelle



2019

- Création d'une écurie active à la pointe de l'innovation
- Développement des cogni-classe
- Agrandissement du laboratoire de biotechnologie et des serres destinées à la recherche
- Proposition du théâtre d'improvisation

2020

- Création d'un atelier de transformation
- Mise en place de concours d'éloquence
- Création de mini lab' pédagogiques

Numérique



2019

- Continuité de l'équipement d'outil numérique avec l'IPad pour les enseignants
- Formation aux risques liés aux réseaux sociaux et mauvais usage du numérique
- Création des badges de compétences
- Utilisation de la plateforme CANVAS, MOOC pour l'évaluation et les cours en ligne
- Développement de chaînes YouTube sur la biologie et la gestion

2020

- Equipement d'outils numériques pour les étudiants du pôle d'enseignement supérieur
- Réflexion sur l'insertion de l'intelligence artificielle en pédagogie
- Développement du carnet de compétences professionnelles en version numérique
- Reconnaissance végétale en réalité augmentée
- Proposition et développement des MOOC et du e-learning

Comment verser la taxe ?

Concrètement, en 2020 et pour la 1^{ère} fois, vous pouvez nous verser la Taxe d'Apprentissage directement, sans passer par un organisme collecteur.

Retrouvez toutes les informations pour le versement de la taxe sur notre site web, rubrique « partenaire ».



Adresse

348 Rue de la Libération
59242 Genech

www.institutdegenech.fr



Contact

Tel. 03 20 84 57 08

contact@institutdegenech.fr

